

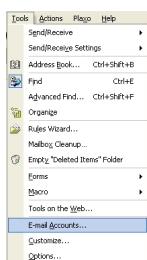
IMAP aðgangur að pósthólfi gefur kost á að sækja aðeins titil póstanna áður en heildar einstaka póstur er sóttur. IMAP hentar þeim vel sem vilja sjá póstinn með GSM símanum sínum þ.e. með GPRS tengingu (margir símar bjóða upp á þennan möguleika nú orðið). Einnig þeim sem vilja alltaf hafa aðgang að póstinum á vefþjóninum þó hann sé skoðaður með öðrum viðmótum héðan eða þaðan. Uppsetning á IMAP aðgangi er í raun eins og POP3 nema að merkt er við að nota IMAP. Engin munur er á stillingum á póstþjóninum. Í þessum leiðbeiningum er gert ráð fyrir að netfangið hafi þegar verið sett upp í vefhýsingunni.

Nýja póstforritið frá Microsoft, Microsoft Mail sem kemur með Vista stýrikerfinu er mjög svipað í uppsetningu og frændur þess Outlook og Outlook Express. IMAP sækir póstinn á póstþjóninum en eyðir honum ekki þaðan nema sérstaklega sé beðið um að eyða tilteknum póstum. IMAP les sjálfgefið aðeins fyrirsagnir póstans í byrjun og sækir svo póstinn allan ef hann er opnaður. IMAP er því að vissu leiti fljótvirkara en POP3 og hentar sérstaklega vel fyrir farsíma aðgang með GPRS tengingu. Það er þó ekkert því til fyrirstöðu að nota IMAP á tölvunni þinni sérstaklega ef þú vilt ávalt hafa afrit af póstinum á póstþjóninum aðgengilegt t.d. þegar þú ert á ferðinni erlendis.

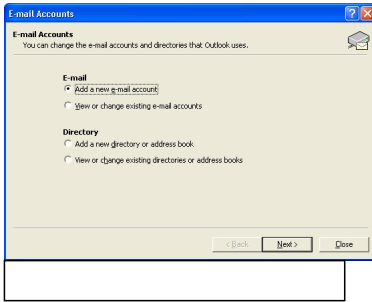
### Uppsetning á netfangi í Outlook

Eftirfarandi myndir eru úr Outlook sem fylgir MS-Office, en þær eiga alveg eins við um Outlook Exp

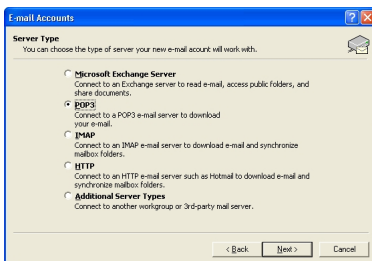
#### 1. Veljið &quot;E-mail accounts...&quot; undir &quot;Tools&quot; valmyndinni í Outlook



#### 2. Veljið &quot;Add a new e-mail account&quot; og smellið á &quot;Next >&quot;

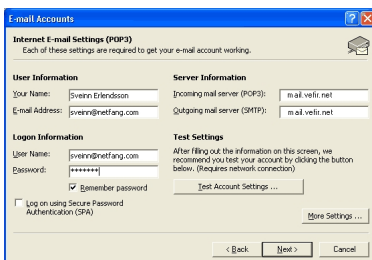


### 3. Veljið "IMAP" og smellið á "Next >";



### 4. Sláið inn upplýsingar um netfangið eins og hér nema xxx er skipt

út fyrir nafnið á léninu

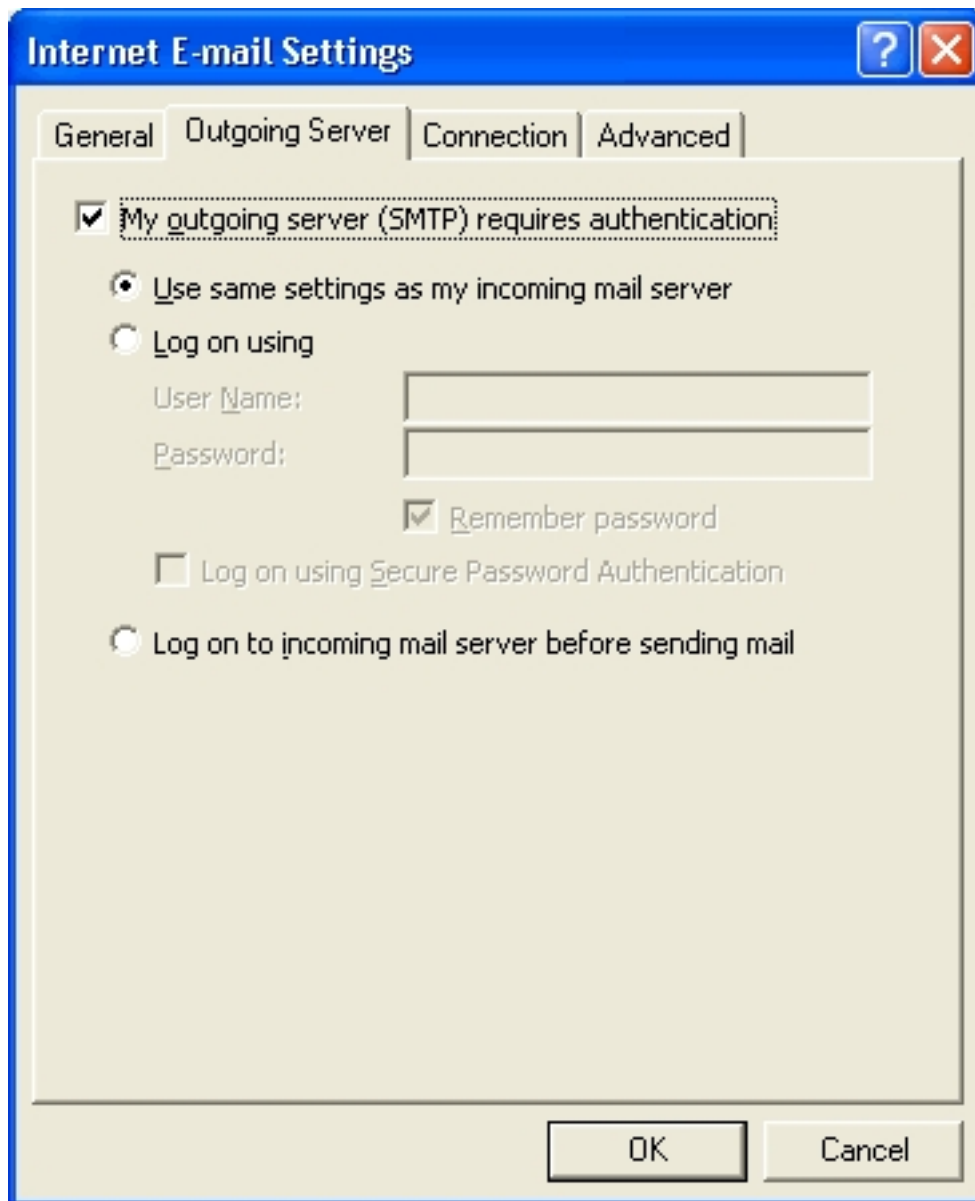


Ath. að lénið getur verið eitt (t.d. netfang.com) en IMAP pósthjóninn annað (t.d. mail.xxx.y)

Nota má annan "Outgoing mail server (SMTP)" heldur en "Incoming mail serv

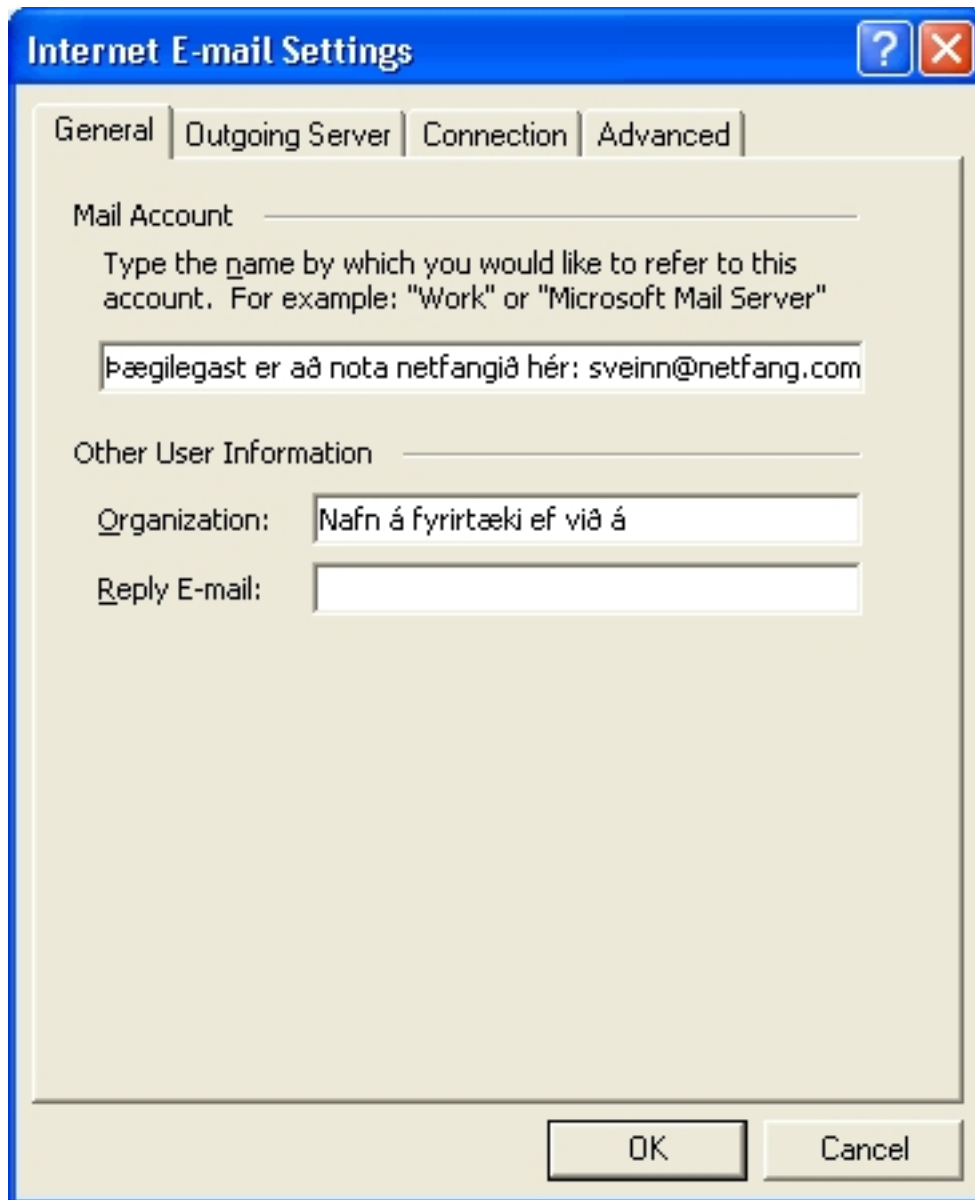
Ef notaður er mail.xxx.vefir.net þarf að setja inn eftirfarandi stillingu

undir "More Settings..."

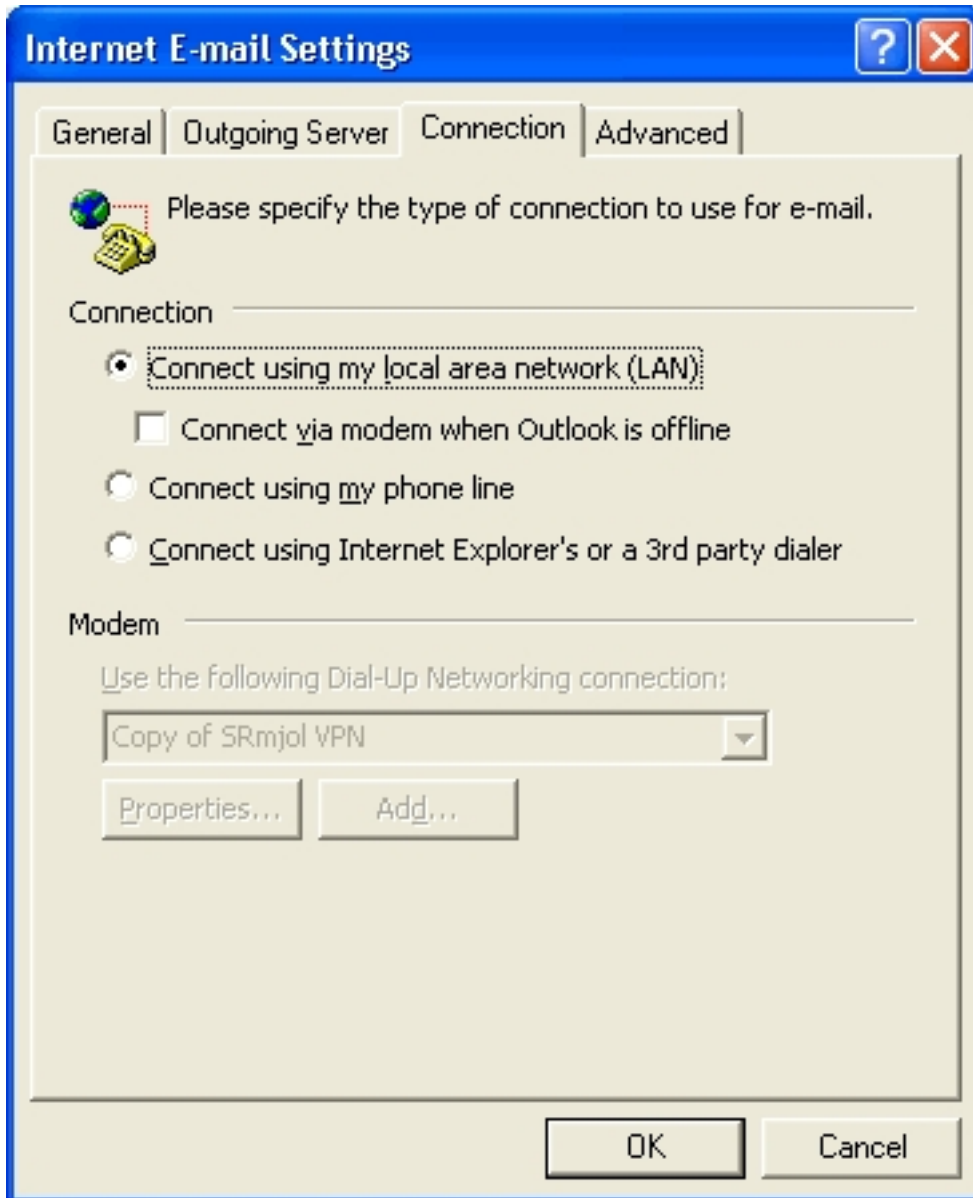


Aðra stillingar undir "More Settings..." eru t.d. undir General. Þær eru

ekki nauð



Á neðangreindri mynd má stilla hvort kerfið opnar internet-tenginguna sjálfkrafa ef um upp



Pegar hér er komið er uppsetningunni í raun lokið en Outlook býður upp á fjölmargar aðrar

